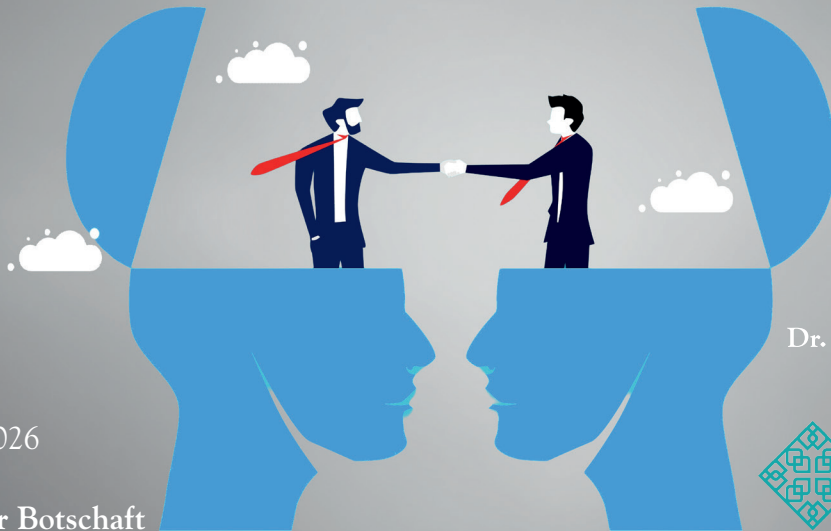


# DEALS: IM KOPF DER GEGENSEITE

Psychologie & Spieltheorie in M&A und Finanzierung



15. April 2026

17.30 Uhr

Frankfurter Botschaft



Dr. Wieselhuber & Partner GmbH  
Unternehmensberatung



CREDION

- 17.30 Uhr **Eintreffen der Gäste & Empfang**
- 18.15 Uhr **Begrüßung Dr. Wieselhuber & Partner | CREDION AG**  
*Einordnung: Warum Entscheidungen in M&A- und Finanzierungsprozessen selten rational sind*
- 18.30 Uhr **Impulsvortrag  
„8 Erfolgsfaktoren kritischer High-Stakes-Verhandlungen“**  
*Yurda Burghardt, Verhandlungsführung und Entscheidungspsychologie, Sales & Business Development*
- 19.15 Uhr **Diskussion & Fragen aus dem Publikum**
- 19.45 Uhr **Get-together & Networking**  
*bei Drinks und lockerem Dinner*

## AGENDA

Verhandlungen prägen die entscheidenden Momente in M&A- und Finanzierungsprozessen. Doch so rational wir Entscheidungen auch treffen möchten – Forschung und Praxis zeigen: Psychologie, Spieltheorie und sogar medizinische Erkenntnisse haben oft das letzte Wort.

Unsere Expertin Yurda Burghardt bringt in ihrem Vortrag „8 Erfolgsfaktoren kritischer High-Stakes-Verhandlungen“ umfangreiche Erfahrung in Sales, Business Development und Entscheidungspsychologie mit. In der Vergangenheit hat sie u. a. zahlreiche europäische Großkonzerne, vermögende Privatpersonen, aber auch Parteien beraten, wenn es um Unternehmensverkäufe, Finanzierungsstrategien und komplexe Verhandlungssituationen ging. Sie zeigt praxisnah, wie man entscheidende Verhaltensmuster erkennt, seine Verhandlungen optimiert und strategische Entscheidungen besser steuern kann.

## ANMELDUNG

Bitte melden Sie sich zu diesem kostenfreien Event an über:

- [www.wieselhuber.de/kopfdergegenseite](http://www.wieselhuber.de/kopfdergegenseite)
- oder nebenstehenden QR-Code



## VERANSTALTUNGSORT

Frankfurter Botschaft  
Westhafenplatz 6-8, 60327 Frankfurt am Main

## DIE LOCATION

Die Frankfurter Botschaft vereint urbanes Lebensgefühl mit stilvoller Atmosphäre am Mainufer. Die außergewöhnliche Architektur und großzügige Glasfronten eröffnen eindrucksvolle Blicke auf Skyline und Wasser.



Modernes Design trifft hier auf kosmopolitische Eleganz und schafft einen Rahmen für Begegnungen auf höchstem Niveau.



### Fürs Navi:

Westhafenplatz 6-8,  
60327 Frankfurt am Main

## DIE REFERENTIN

**Yurda Burghardt** ist Expertin für Entscheidungspsychologie, Sales und Business Development. Sie berät seit vielen Jahren erfolgreich Unternehmen und Entscheider in komplexen Verhandlungs-, M&A- und Finanzierungssituationen und verbindet wissenschaftliche Erkenntnisse mit klarer Praxisorientierung.

Die Diplom-Betriebswirtin der Cranfield School of Management war u.a. tätig für die Fraport AG, Kerkhoff Consulting und die auf Verhandlungsmanagement spezialisierte Negotiation Advisory Group (NAG). Aktuell ist sie Senior-Partnerin der französischen Argon-Gruppe.



## IHRE ANSPRECHPARTNER



**Dr. Hubertus Bartelheimer**  
Mitglied der Geschäftsleitung  
Dr. Wieselhuber & Partner GmbH  
  
+ 49 172 820 94 56  
bartelheimer@wieselhuber.de



**Volker Riedel**  
Managing Partner  
Dr. Wieselhuber & Partner GmbH  
  
+ 49 160 745 18 55  
riedel@wieselhuber.de



**Henrik Felbier**  
Vorstand  
CREDION AG  
  
+ 49 176 759 75 100  
h.felbier@credion-ag.de



**Holger Anemüller**  
Senior Kundenberater  
CREDION AG  
  
+ 49 151 221 21 303  
h.anemueller@credion-ag.de